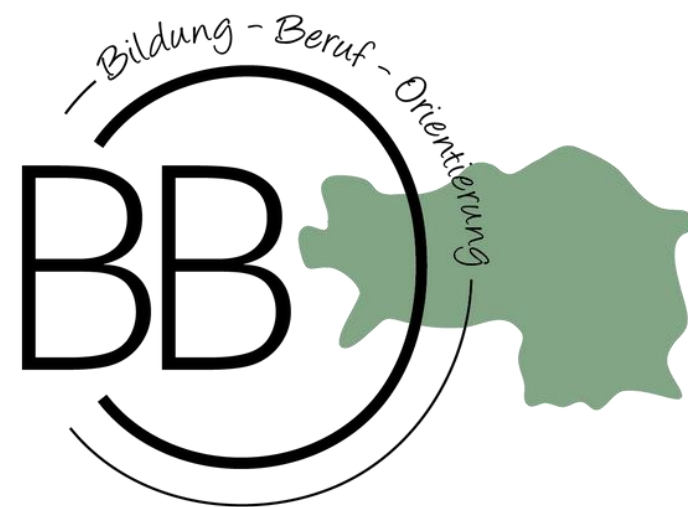


FÖRDERUNGEN DES AMS





Weiterbildung mit Einkommen



Bildungskarenz

Vorteile:

- Sie werden für die Dauer der Weiterbildung von der Arbeit freigestellt
- Sie behalten Ihren Arbeitsplatz
- Sie erhalten ein Weiterbildungsgeld vom AMS, wenn Sie alle Voraussetzungen erfüllen
- Sie können innerhalb von 4 Jahren insgesamt bis zu 12 Monate Ihre Weiterbildung nutzen

Voraussetzungen:

- Vor Beginn der Bildungskarenz sind Sie zumindest für 6 Monate bei ihrem/ihrer Arbeitgeber_in beschäftigt
- Ihr/e Arbeitgeber_in ist damit einverstanden

Höhe Weiterbildungsgeld:

Sie erhalten in der Höhe Ihres Anspruchs auf Arbeitslosengeld ein Weiterbildungsgeld – mind. € 14,53

Was gilt als Weiterbildung:

- Aus- und Weiterbildungen im In- und Ausland mit beruflichen Bezug
- Schul- oder Studienabschlüsse
- Die Weiterbildung muss den Umfang von zumindest 20 Stunden pro Woche haben
- Studium: 8 ECTS

wie Bildungskarenz – sie bleiben aber im Job

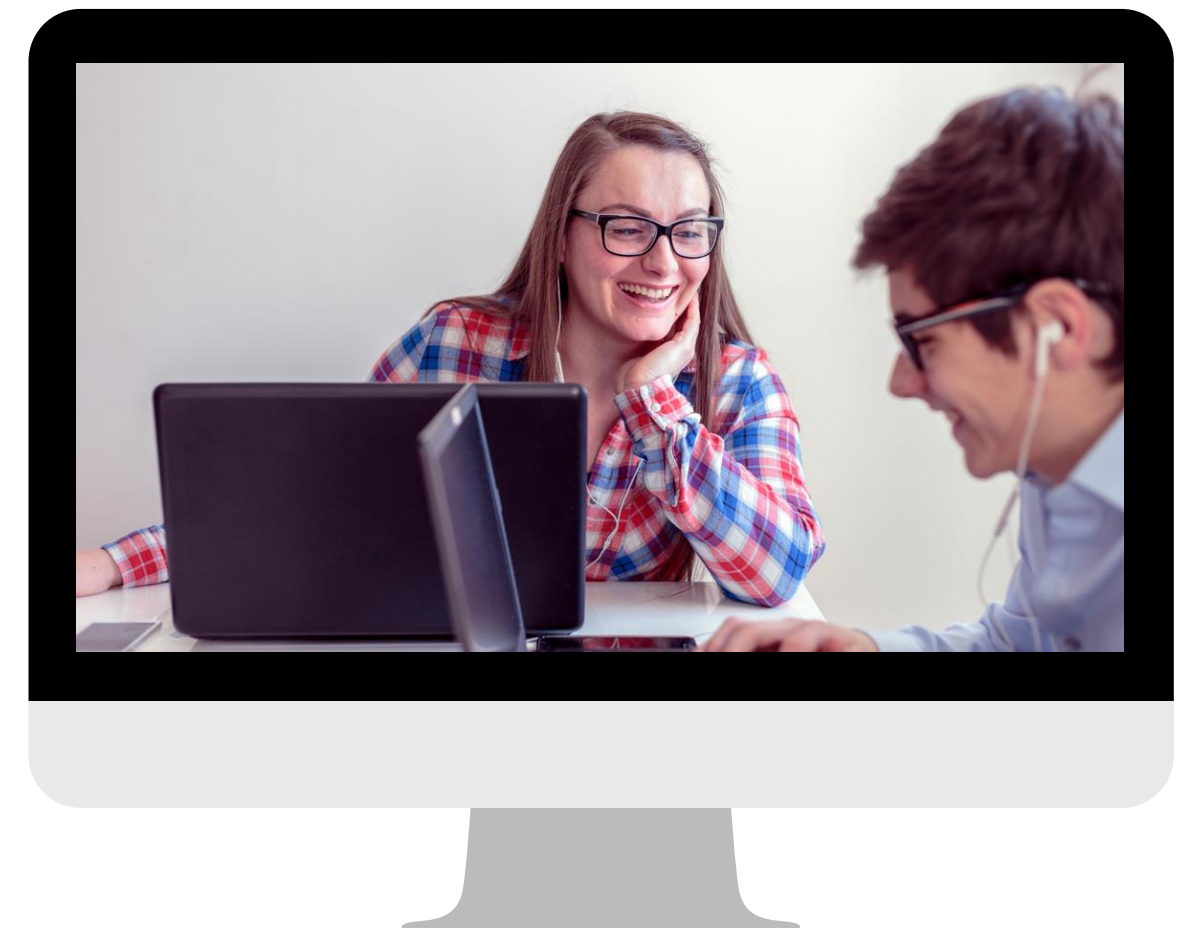
Bildungsteilzeitgeld

Unterschied zur Bildungskarenz:

- Sie bleiben im Unternehmen und reduzieren ihre Arbeitszeit um 25-50%
- Sie arbeiten zumindest weiterhin 10 Stunden/Woche
- Sie besuchen zumindest 10 Stunden / Woche eine Weiterbildung – für mind. 4 Monate
- Sie konsumieren die Bildungsteilzeit innerhalb von 4 Jahren – gerne auch in Teilen

Wie viel Geld erhalten Sie vom AMS?

Beispiel: Wenn Sie Ihre Normalarbeitszeit von 40 auf 20 Stunden reduzieren, dann erhalten Sie monatlich ein Bildungsteilzeitgeld von € 516 ($0,86 \cdot 20 \cdot 30 \text{Tage}$)



Zusätzliche Beihilfen zu diesen beiden Angeboten

Beihilfe zusätzlich zum Weiterbildungsgeld bzw. zum Bildungsteilzeitgeld

- Sie verdienen höchstens € 2700,00 brutto pro Monat
- Ihr Kurs kostet nicht mehr als € 3000,00
- Kurs- und Prüfungsgebühren
- Schulgeld
- Lehrmittel
- Schulungskleidung
- Fahrtkosten
- Unterkunftskosten
- Bis zu 100% aller Kosten, die Sie nachweisen, können bis zum Höchstbetrag bewilligt werden



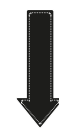
Qualifizierungsförderung für Beschäftigte

Arbeitskräfte, die
höchstens die
Pflichtschule
abgeschlossen haben



- Höherwertige Tätigkeit
- Wechsel auf einen höheren Arbeitsplatz
- Abschluss einer zertifizierten Ausbildung
- fachliche Spezialisierung
- Sicherung der Beschäftigung für die Dauer von zumindest 6 Monaten

Weibliche Arbeitskräfte,
die eine Lehre oder eine
Berufsbildende mittlere
Schule abgeschlossen
haben



- höhere Entlohnung
- Wechsel auf einen höherwertigen Arbeitsplatz
- Erleichterung des Wiedereinstiegs
- nach Vollendung des 45. Lebensjahres:
Anpassungen,
Spezialisierung oder
altergerechtes Arbeiten

Arbeitskräfte, die das
45. Lj vollendet
haben mit höherer
Ausbildung als
Pflichtschule



- Übernahme altersgerechter Tätigkeiten am selben Arbeitsplatz
- Wechsel auf einen weniger belastenden Arbeitsplatz
- Anpassung an den aktuellen Stand der Technik
- fachliche Spezialisierungen

Diese Förderung erhält ihr
Dienstgeber!!!
Ausnahme:
juristische Personen
öffentlichen Rechts
politische Parteien
Bund, Länder, Gemeinden...

**IHR/E
ARBEITGEBER_IN
MUSS DIESE
FORDERUNG
BEANTRAGEN!!!**

AB 1.1.2023!!

Höherqualifizierung von Beschäftigten im Bereich soziale Dienstleistungen von allgemeinem Interesse

Ausbildungen:

Pflege-Assistenz und Pflege-Fachassistenz

Fach-Sozialbetreuung und Diplom-Sozialbetreuung mit Schwerpunkt Altenarbeit

Fach-Sozialbetreuung und Diplom-Sozialbetreuung mit Schwerpunkt Behindertenarbeit

Fach-Sozialbetreuung und Diplom-Sozialbetreuung mit Schwerpunkt Behinderten-Begleitung

Elementar-Pädagogik

Sonderkindergarten-Pädagogik

Hort-Pädagogik

Asyl-Migrations Begleitung

Höherqualifizierungen:

Von der Pflege-Assistenz zur Pflege-Fachassistenz

von der Pflege-Assistenz zur Diplomierten Gesundheits- und Krankenpflege

Von der Pflege-Fachassistenz zur Diplomierten Gesundheits- und Krankenpflege

**IHR/E ARBEITGEBER_IN
MUSS DIESE FÖRDERUNG
BEANTRAGEN!!!**



Förderungen für den Fall der Arbeitslosigkeit





Ausbildung in einem Beruf mit Fachkräftemangel

Fachkräftestipendium

Voraussetzungen:

- Sie waren in den letzten 15 Jahren 4 Jahre beschäftigt
- Sie haben keinen Abschluss einer Fachhochschule, pädagogische Hochschule oder Uni
- Die Ausbildung muss zumindest 3 Monate dauern und 20 Wochenstunden umfassen

Höhe und Dauer des Stipendiums

in der Höhe Ihres Anspruchs auf Arbeitslosengeld oder Notstandshilfe (mind. € 32,60)

Solange die Ausbildung dauert oder max. 3 Jahre

Inhaltsverzeichnis

MINT.....

Bautechnik.....

Chemie und Chemieingenieurwesen

Elektronik und Technische Informatik.....

Elektrotechnik

Gebäudetechnik

Informatik und Elektronische Datenverarbeitung

Informationstechnologie.....

Innenraumgestaltung und Holztechnik

Kunststofftechnik

Lebensmitteltechnologie.....

Maschinenbau und Maschineningenieurwesen

Mechatronik

Medientechnik und Medienmanagement

Wirtschaftsingenieurwesen

Umwelt/Ökologie

Gesundheit/Pflege/Sozialberufe

Sie haben Ihren Traumjob gefunden? Sie würden den Job bekommen? Ihnen fehlen aber noch Qualifikationen?

Arbeitsplatznahe Qualifizierung – AQUA

Voraussetzungen

- Sie sind arbeitslos
- es gibt eine schriftliche Vereinbarung mit dem Unternehmen, das sie arbeitsplatznah ausbildet
- Es gibt einen Bildungsplan
- 1/3 – 2/3 – Theorie und Praxis
- es muss sich um eine Ausbildung handeln, die überbetrieblich verwertbar ist
- mind. 13 Wochen à 16 Wochenstunden
- Die Theorie lernen Sie bei einem externen Schulungsunternehmen

Wie hoch ist die Beihilfe?

- Sie erhalten eine Beihilfe zur Deckung des Lebensunterhalts
- Beihilfe zu den Kurskosten
- Beihilfe zu den Kursnebenkosten



Sie sind arbeitslos und wollen eine Weiterbildung besuchen?

Aus- und Weiterbildungsbeihilfen

Voraussetzungen

- Sie sind arbeitslos
- die Weiterbildung erhöht Ihre Chancen am Arbeitsmarkt

Wie hoch ist die Beihilfe?

- Sie erhalten eine Beihilfe zur Deckung des Lebensunterhalts – in der Höhe Ihres Arbeitslosengeldes/Notstandshilfe
- Beihilfe zu den Kurskosten
- Beihilfe zu den Kursnebenkosten

Welche Qualifizierungen werden gefördert?

- Pflegeberufe
- Technik, IT, Mangelberufe
- FiT – Frauen in Handwerk und Technik

Qualifizierungen in Ihrer Regionalen Geschäftsstelle





bitte beachten Sie folgende Punkte:

eAMS Konto

Mit dem eAMS-Konto - dem AMS-Online Service.

Nutzen Sie alle unsere Online-Services mit einem einzigen Zugang – dem eAMS-Konto. So können Sie vieles selbst erledigen. Wann und wo Sie wollen. Ohne Termin-Vereinbarung, ohne Wege, ohne Wartezeiten. Informieren Sie sich auf www.ams.at

**Sprechen Sie mit Ihrer
Beraterin/Ihrem Berater
VOR Beginn der
Ausbildung**

